

# クレーンの安全装置である レールクランプは高レベル、高品質



## 株式会社愛新鉄工所

〒792-0861 愛媛県新居浜市清水町12番50号  
TEL(0897)33-7070 FAX(0897)32-2320  
<http://www.aishin-web.jp>

### レールクランプ

レールクランプとは、クレーン等の大型搬送機に逸走予防対策のために取り付けられる安全装置ユニットです。

愛新鉄工所では、把握力が60t以上の大型レールクランプの製造も得意としており、自社で製造、完成検査まで一貫製造を行います。

一貫製造による  
技術力とノウハウが  
レールクランプの  
信頼性を高め  
クレーンの安全を  
確保します



レバー式レールクランプ



機械・自動装置

### 顧客満足の礎となる4つの技術部門の総合力

製 缶

鉄板を加工し  
機械の部品をつくる

機械加工

製缶によってできた部品を  
さらに精密に加工

組 立

各部品を塗装し組み立て、  
試運転・調整を行う

計 装

弁・栓類(調節弁、安全弁、他)の  
メンテナンスを実施

# 株式会社愛新鉄工所

創業 昭和15年4月1日  
資本金 10,000,000円  
代表者 代表取締役 片座 寛

所在地 本社工場/〒792-0861 愛媛県新居浜市清水町12番50号  
TEL(0897)33-7070 FAX(0897)32-2320  
e-mail aishin@aishin-web.jp  
http://www.aishin-web.jp

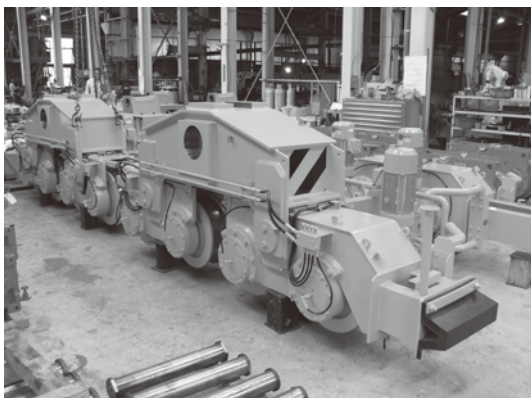
事業概要 積極的に設備投資を行い、付加価値の高い製品づくりをめざす。  
特にMC、NC機導入による精密加工分野の充実と設計部門の増強による自動化、省力化機器の製作を主力商品として  
営業拡大を計る。

主要取引先 住友金属鉱山株式会社、住友重機械工業株式会社、住友化学株式会社、大王製紙株式会社

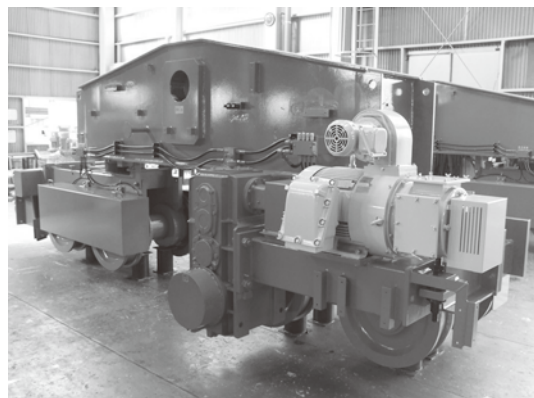
主要製品 紙、フィルム搬送設備…フィルム搬送機械、送出し、巻取り機  
クレーン関連機械装置…伸縮スプレッダー、走行装置  
自動化、省力化設備…FA機器、物流自動化機械  
計装メンテナンス

## 主要設備

機械装置名	主仕様	台数	
設計CAD	2D CAD	5台	
	3D CAD	1台	
天井クレーン	10t~2t	20基	
フォークリフト	2t	1台	
移動クレーン式トラック	3.5 t	1台	
トラック	2 t	5台	
焼焔炉		1基	
エアコンプレッサー		5基	
NC旋盤	マザック	φ400x1200	1台
	滝沢	φ400x3000	1台
汎用旋盤	大日	φ650x500	1台
	大日	φ450x1200	2台
マシニングセンター	東芝機械	X1000 Y560 Z520	1台
	OKUMA	X2500 Y850 Z700	1台
横中ぐり盤	東芝機械	X2400 Y2000 Z1600	2台
	東芝機械	X1200 Y1200 Z1600	1台
五面加工機	OKUMA	X2500 Y4000 Z1500	1台
ラジアルボール盤	小川	2000型	2台
ロボット溶接機	DAIHEN	10軸 溶接ロボット	1基
溶接機	アーク溶接		20台
	半自動溶接		
	アルゴン		
	TIG		
組立定盤	1800 x 3600	6枚	
塗装ブース		1基	
プラズマ切断機		1基	



クレーン走行装置(1)



クレーン用走行装置(2)