

厳しい腐食環境でも長期間サビにくい
高品質な下地処理を施した重防食塗装。



S市納 汚泥処理設備 現地塗装工事

株式会社よしだ

〒792-0035 愛媛県新居浜市西の土居町一丁目3番42号
TEL(0897)33-8851 FAX(0897)34-5127
<http://yoshida-ypc.jp/>

サンドブラスト

表面に砂をぶつける事で、鉄に凹凸をつけ塗装が剥がれないよう下地を作ります。

塗装がムラにならないよう、鉄の表面を均一にする事が難しく、長年の経験と匠の技で仕上げます。



サンドブラスト作業風景



移動式
テントを備えた、
奥行き100m
幅16mと18mの
2つのヤードを保有。
大型製品でも
対応可。



重防食塗装技術

サンドブラストで仕上げた下地に、塗装を100~300 μ mと厚く塗る事で、水の侵入を防ぎ鉄がサビにくい製品に仕上がります。主に海岸や海上で使用する構造物に使われております。

重防食塗装工程



施工前



サンドブラスト処理後



下塗り1回目 塗装後

大型製缶・板金・溶接

株式会社よしだ

創業 昭和23年2月1日
資本金 10,000,000円
代表者 代表取締役 吉田 達哉

所在地 本社 / 〒792-0035 愛媛県新居浜市西の土居町一丁目3番42号
TEL(0897)33-8851 FAX(0897)34-5127
<http://yoshida-ypc.jp/>

重防食事業部 / 西条工場 〒793-0042 愛媛県西条市喜多川1853番地
TEL(0897)55-8540 FAX(0897)56-1128
新居浜工場 〒792-0001 愛媛県新居浜市惣開町5番2号
TEL(0897)65-1803 FAX(0897)65-1803

リフォーム事業部 / ■新居浜本店
〒792-0035 愛媛県新居浜市西の土居町一丁目3番42号
TEL(0120)16-8851 FAX(0897)34-5127
<http://reform-yoshida.com/>

■西条店
〒793-0030 愛媛県西条市大町1695番地4 Fビル1階
TEL(0120)17-8851 FAX(0897)53-8852

■四国中央店
〒799-0113 愛媛県四国中央市妻鳥町1196-1
TEL(0120)19-8851 FAX(0896)56-8853

主要取引先 住友重機械工業株式会社 住友重機械搬送システム株式会社
今治造船株式会社 株式会社オーシャンヨット 大王製紙株式会社

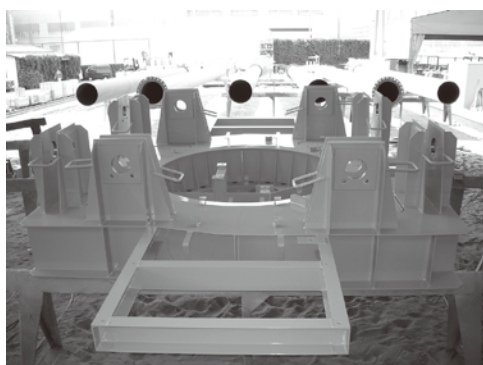
主要製品 重防食塗装工事、サンドブラスト工事、機械器具塗装工事、プラント塗装工事、橋梁塗装工事、ビル内外装吹付塗装工事、戸建住宅内外装塗装工事、住宅・ビル増改築工事、住宅リフォーム事業

主要設備

機械装置名	主仕様	台数
門型クレーン	10t×12m	1
	2.8t×8m	2
スクリーコンプレッサー	14m ³ /分	1
サンドブラスト機		4
移動ハウス	18m×24m	2
	12m×10m	2
フォークリフト	5t	1



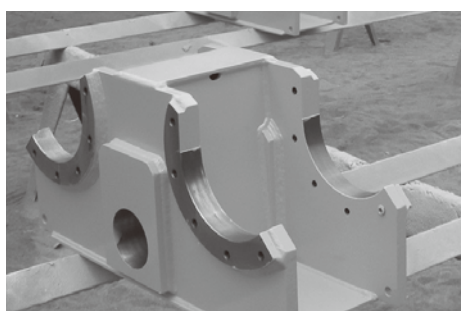
I社納 風力発電設備 本体塗装



I社納 吊り具 塗装



D社納 観覧車 本体塗装



A社納 走行装置 塗装



D社納 船舶用空気タンク 塗装